

Departamento de Práctica Profesional

Patrocinio Jurídico Gratuito

Facultad de Derecho
Universidad de Buenos Aires

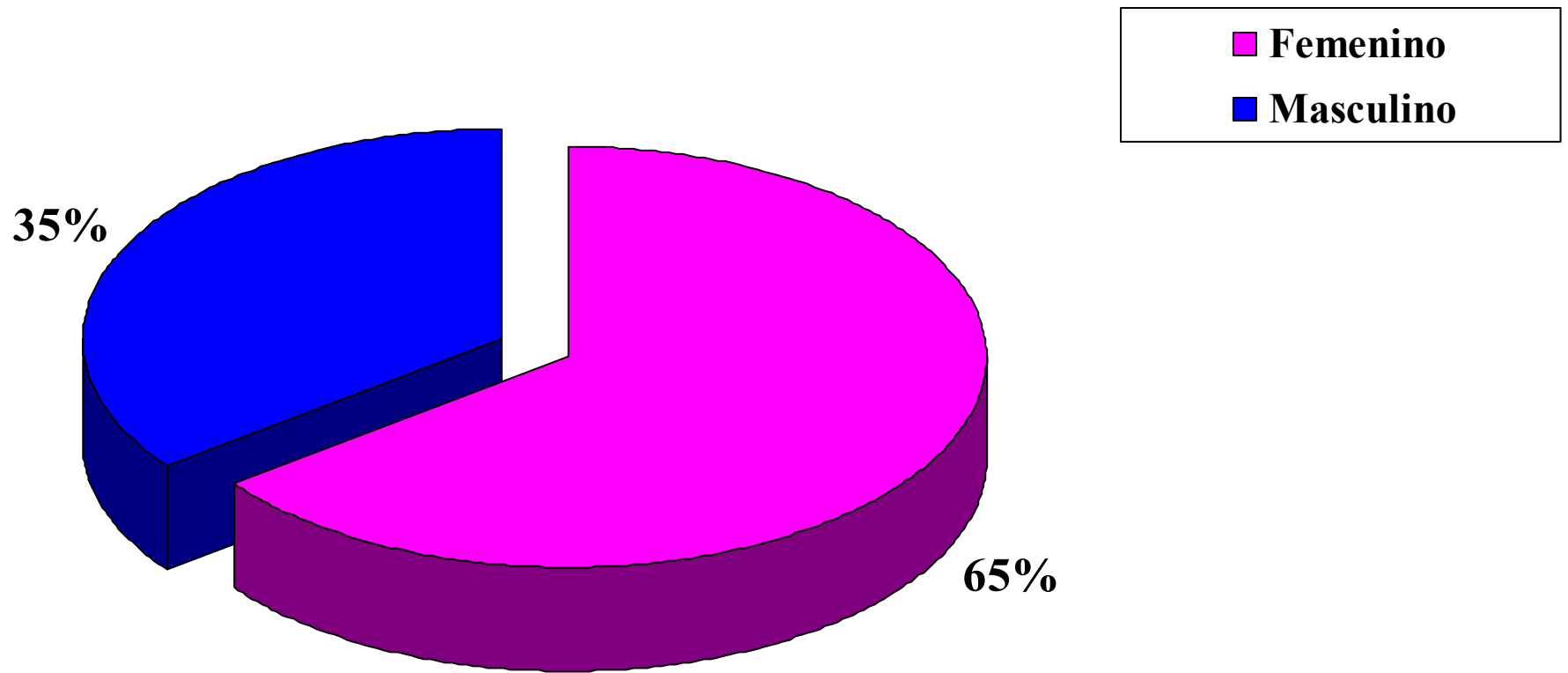
Anuario 2003



Lic. María Valeria Quiroga

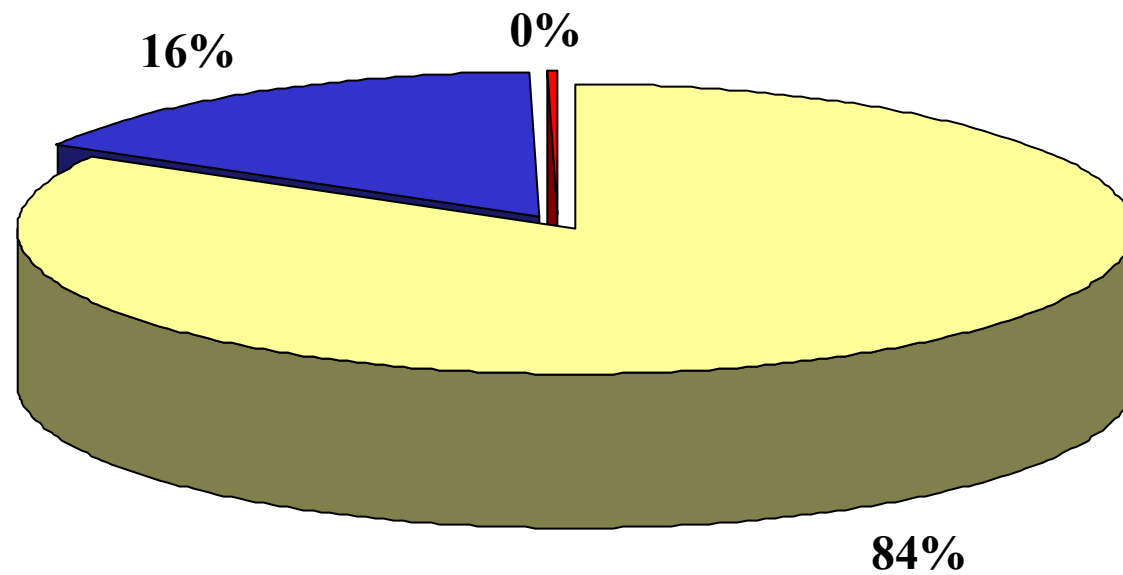
Género de los Consultantes

Anuario 2003



Lugar de Residencia de los Consultantes

Anuario 2003



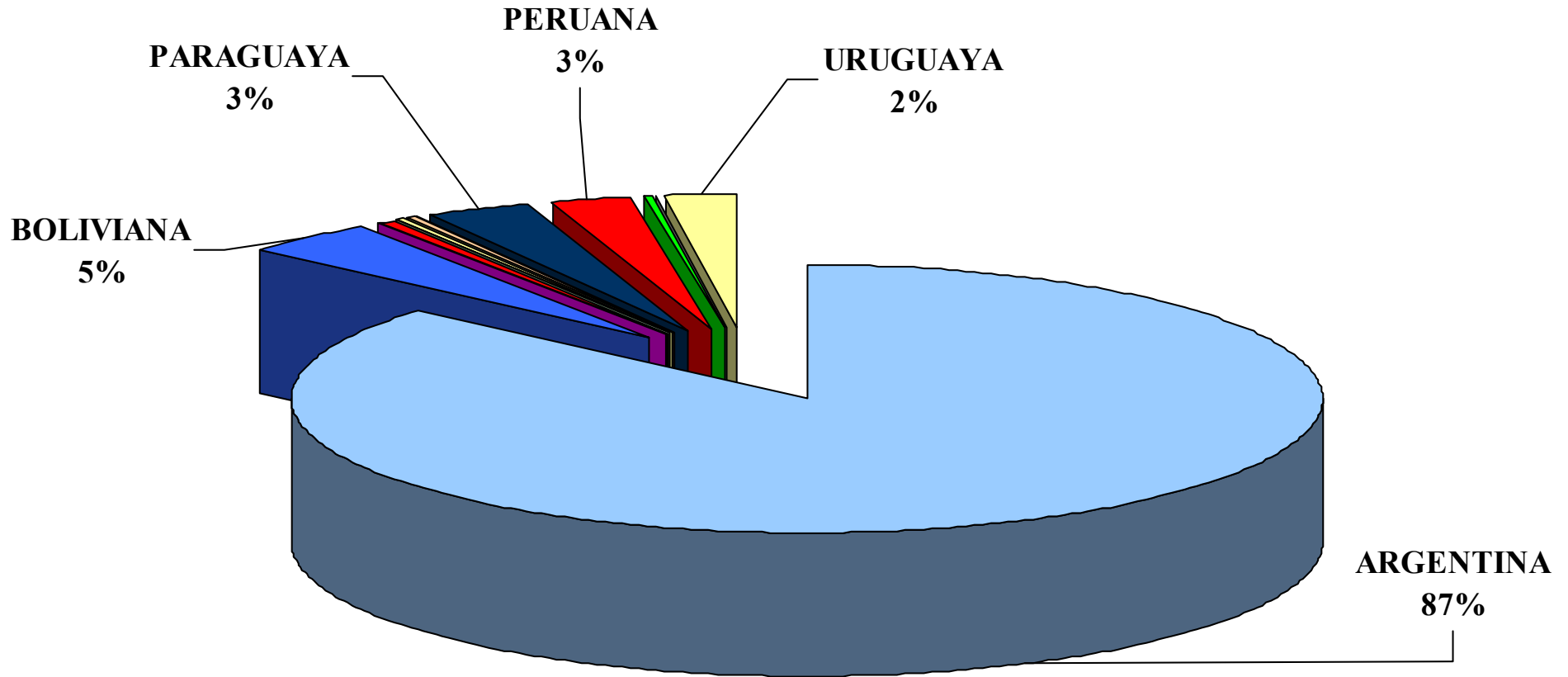
Capital Federal

Provincia

Perdidos

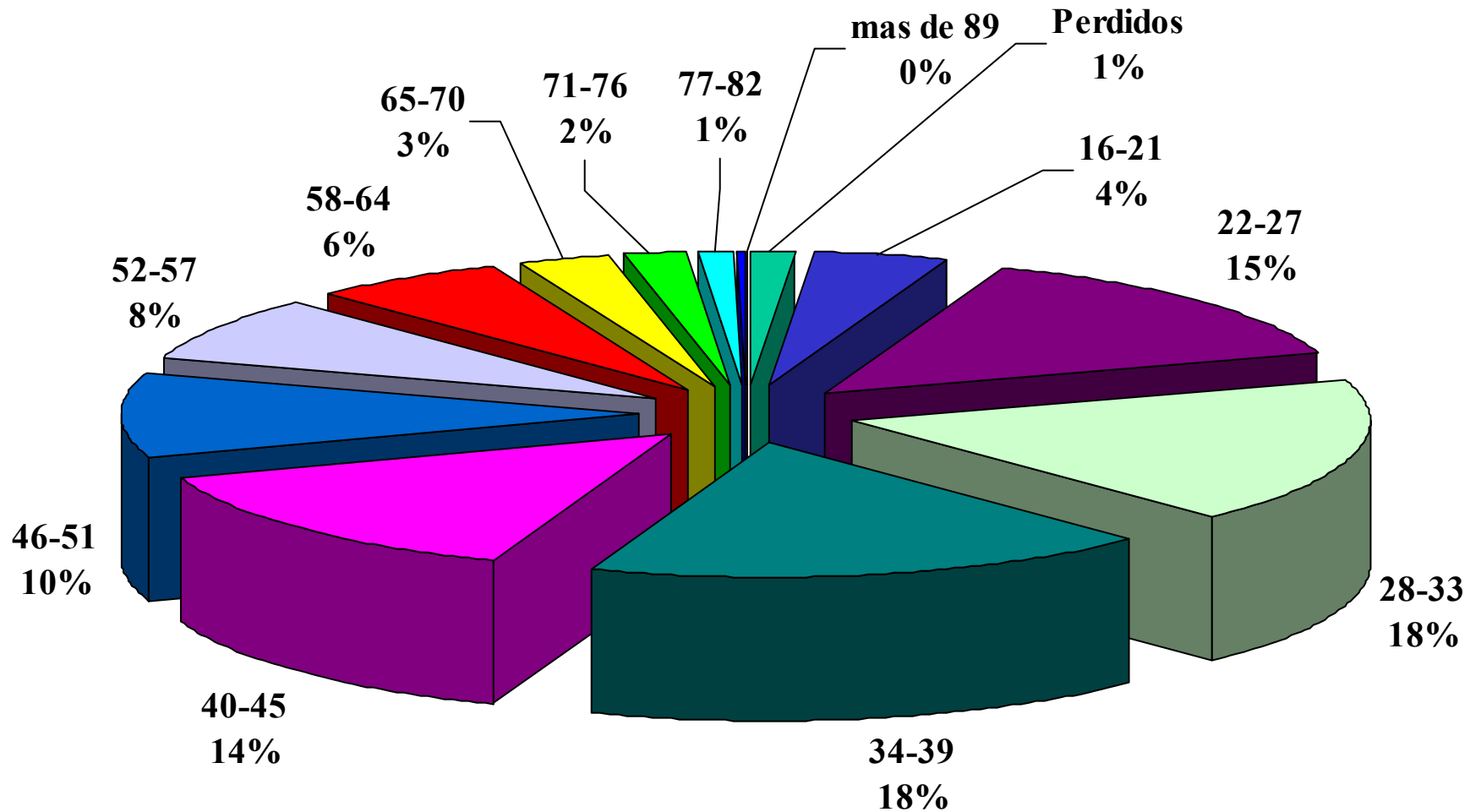
Nacionalidad de los Consultantes

Anuario 2003



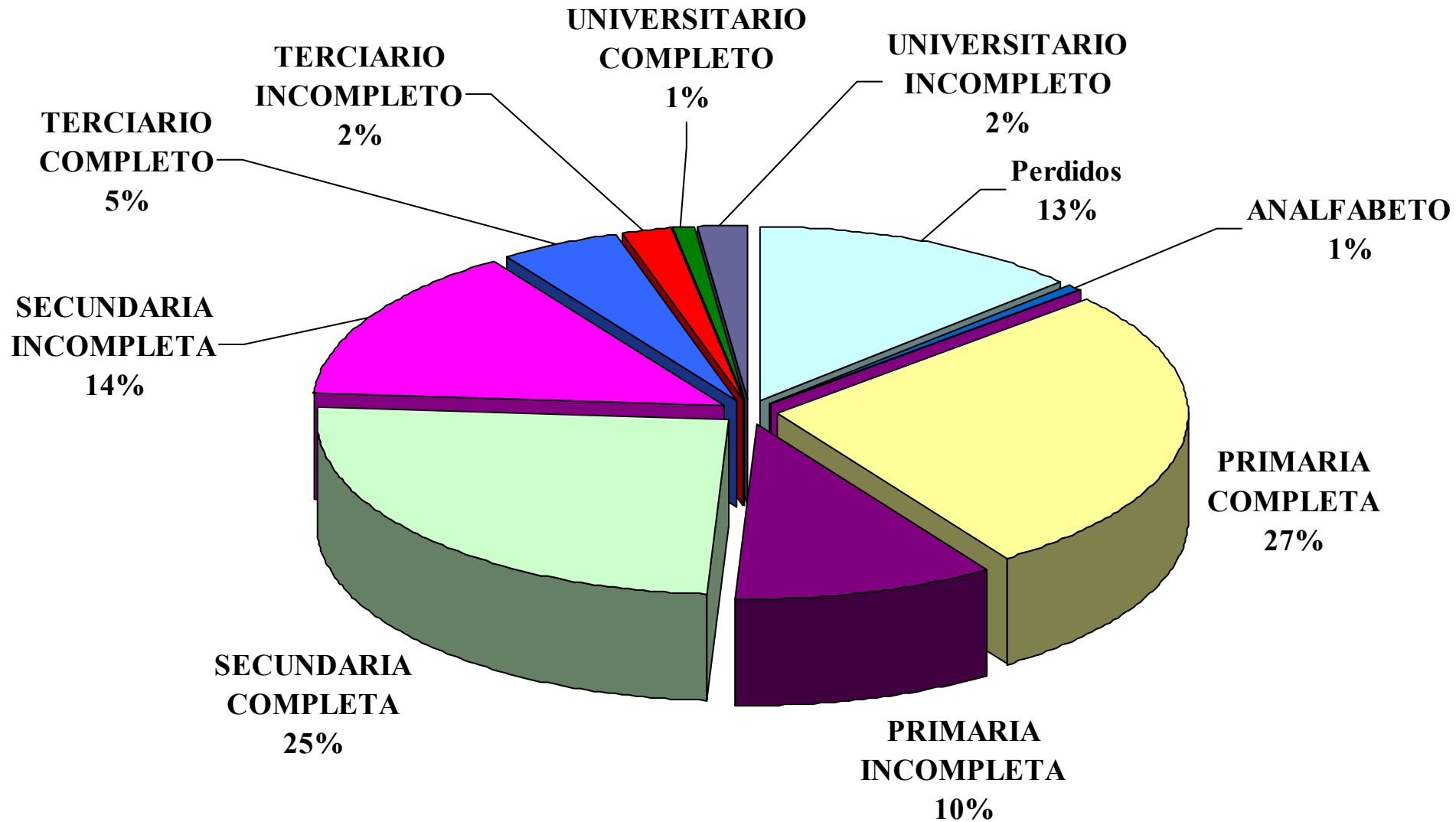
Franja etaria de los Consultantes

Anuario 2003



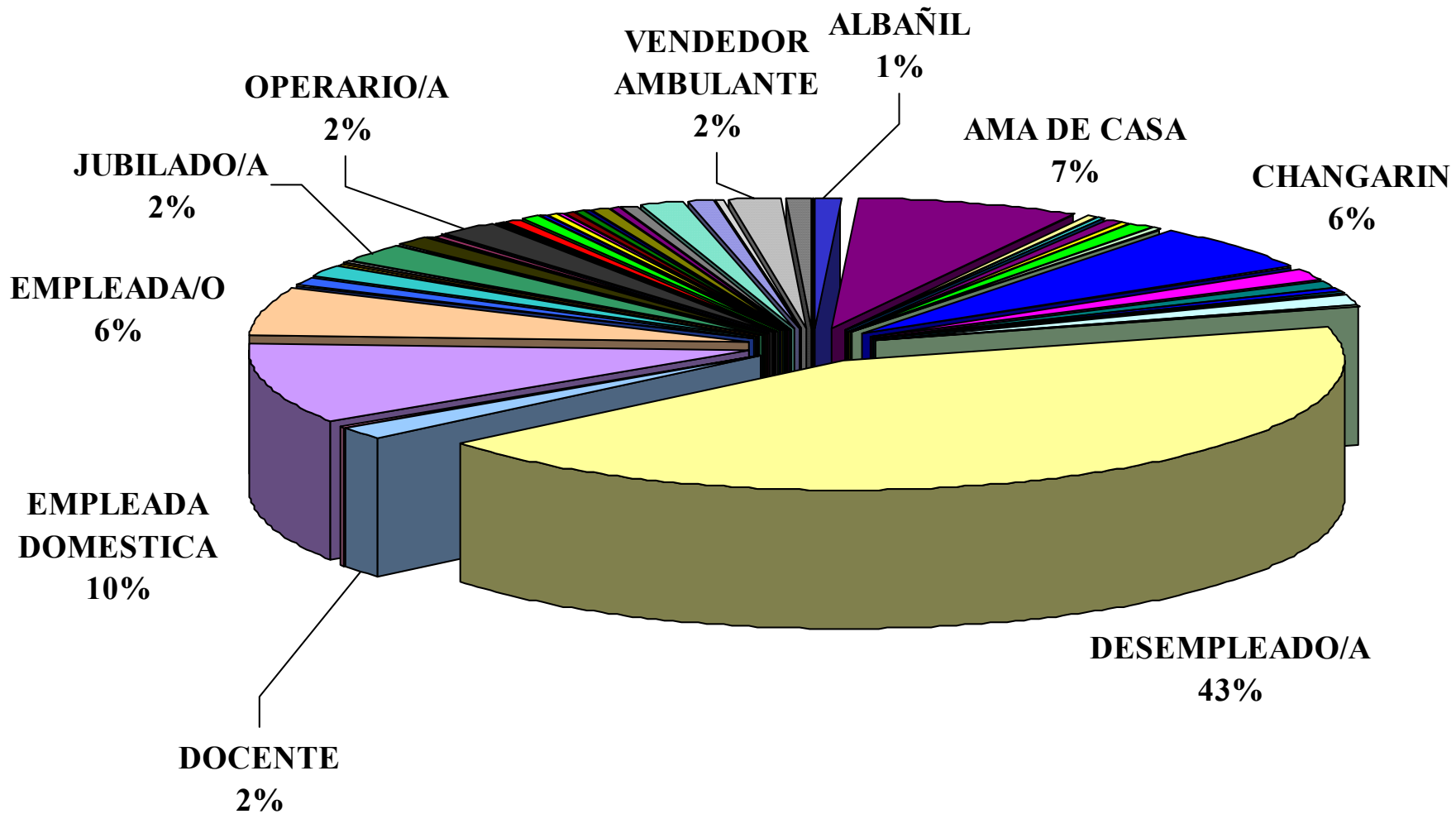
Nivel de instrucción de los Consultantes

Anuario 2003



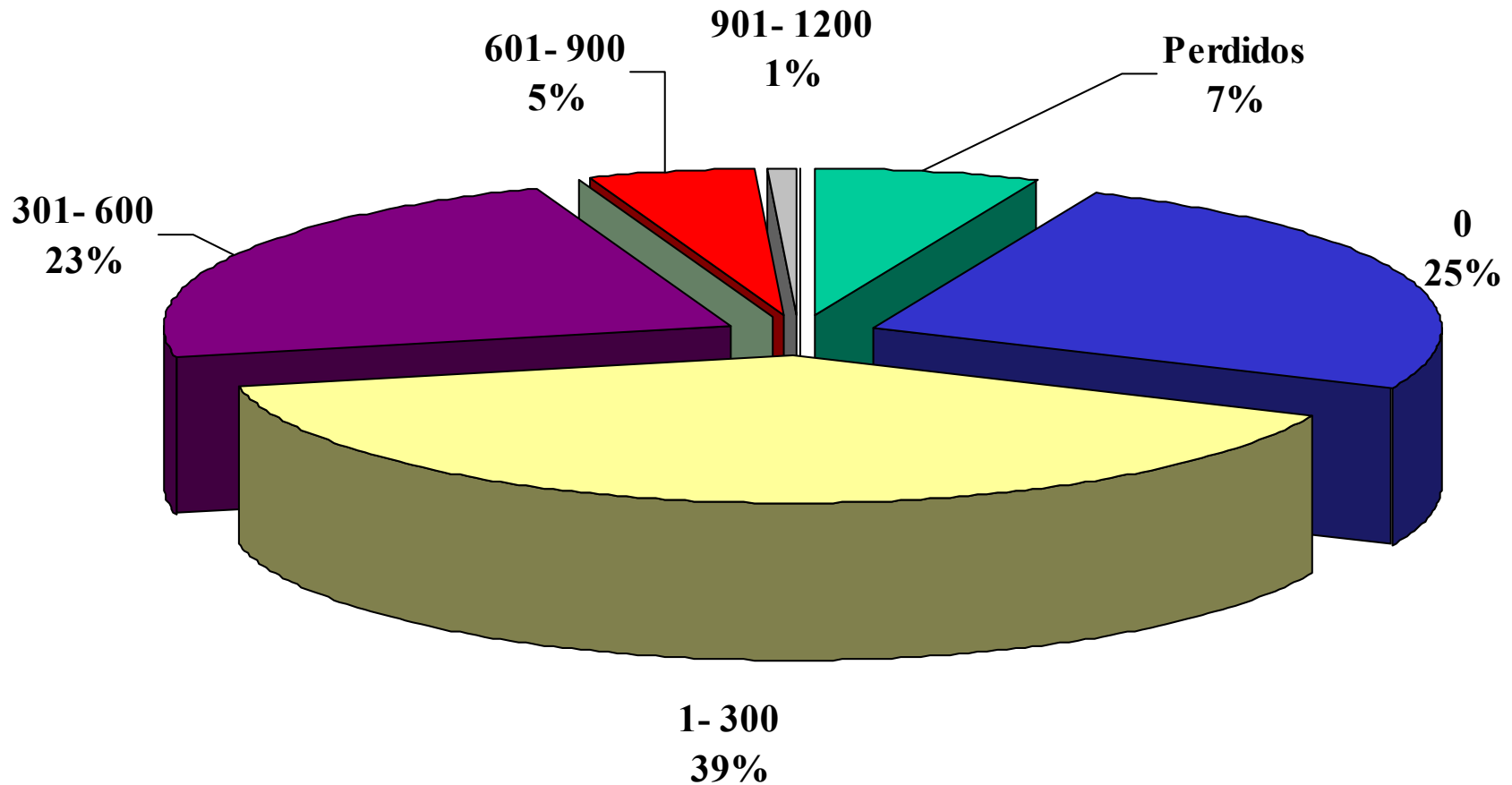
Ocupación de los Consultantes

Anuario 2003



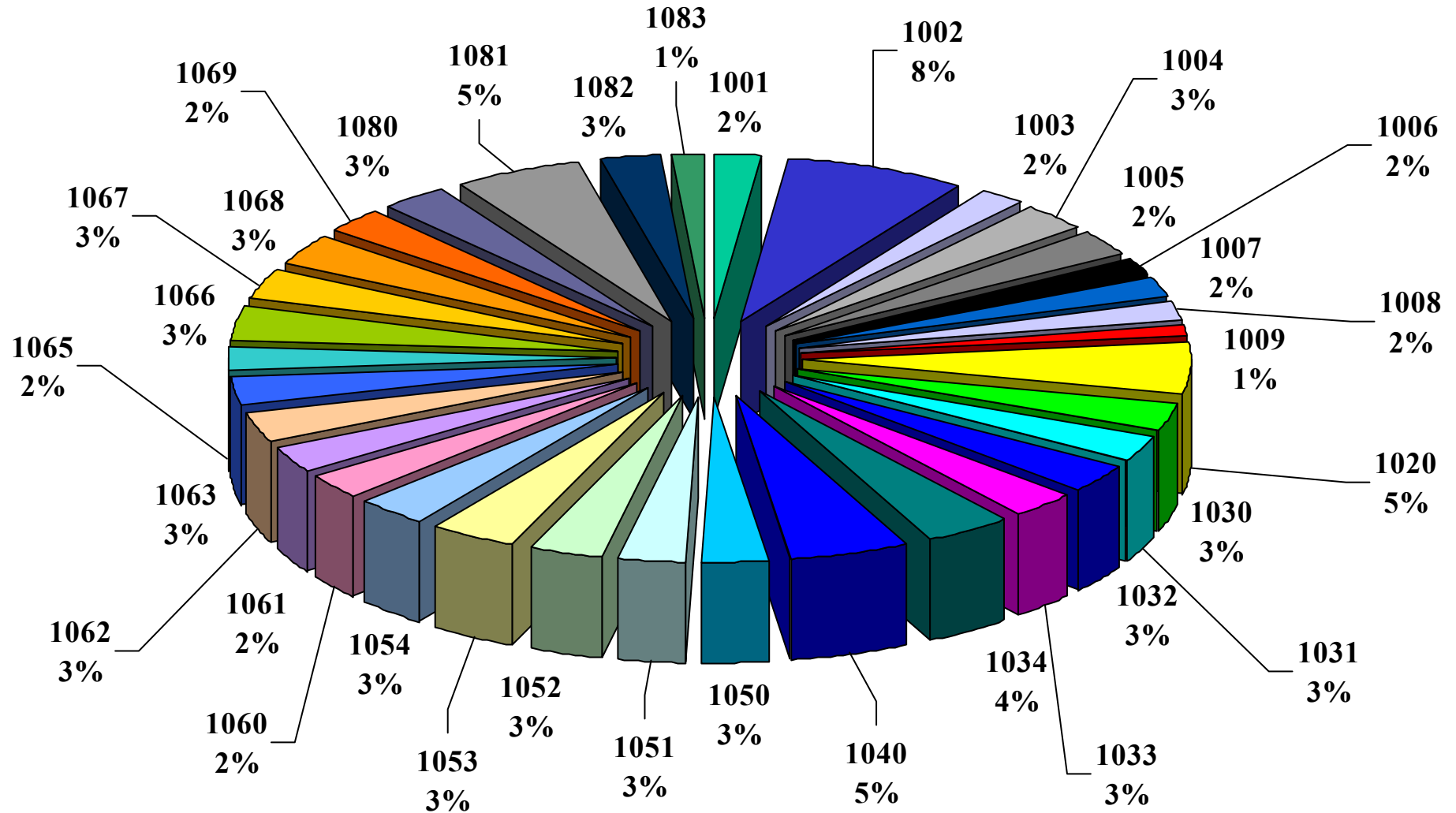
Nivel de ingreso de los Consultantes

Anuario 2003



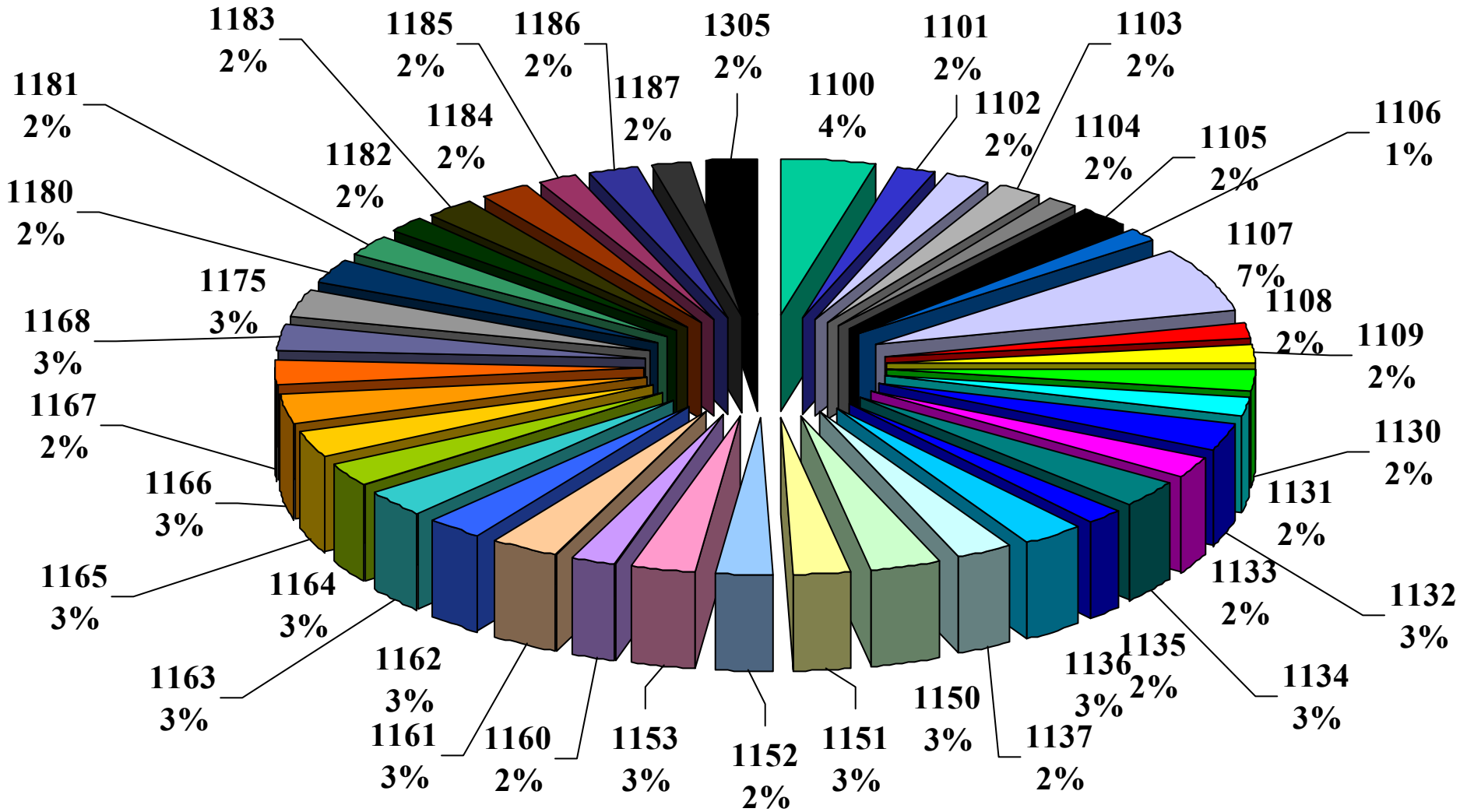
Consultas por Comisión

Días lunes y jueves - Anuario 2003



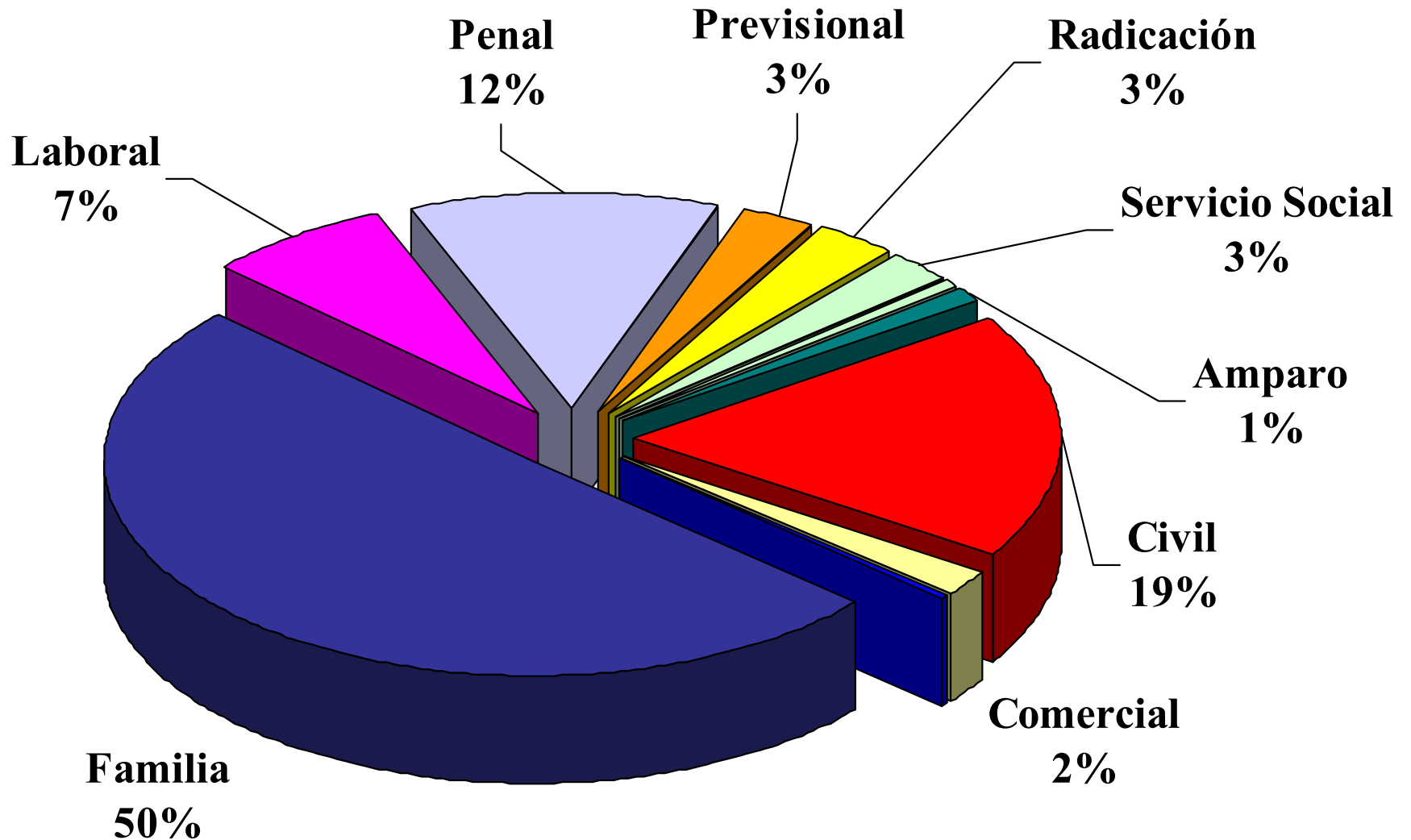
Consultas por Comisión

Días martes y viernes - Anuario 2003



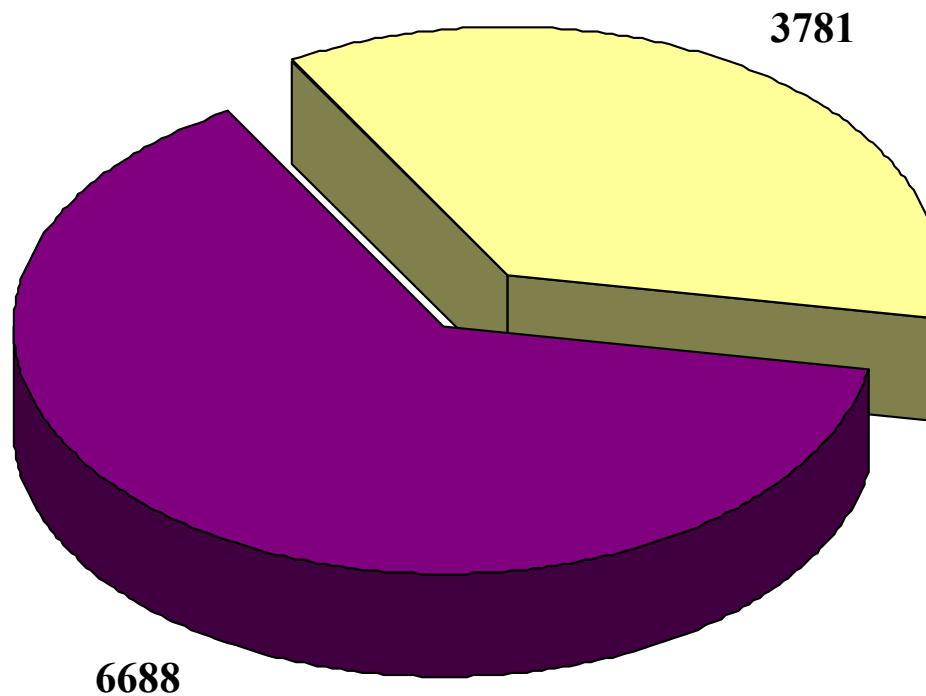
Porcentaje por orientación de los casos judiciales

Anuario 2003



Total de personas atendidas

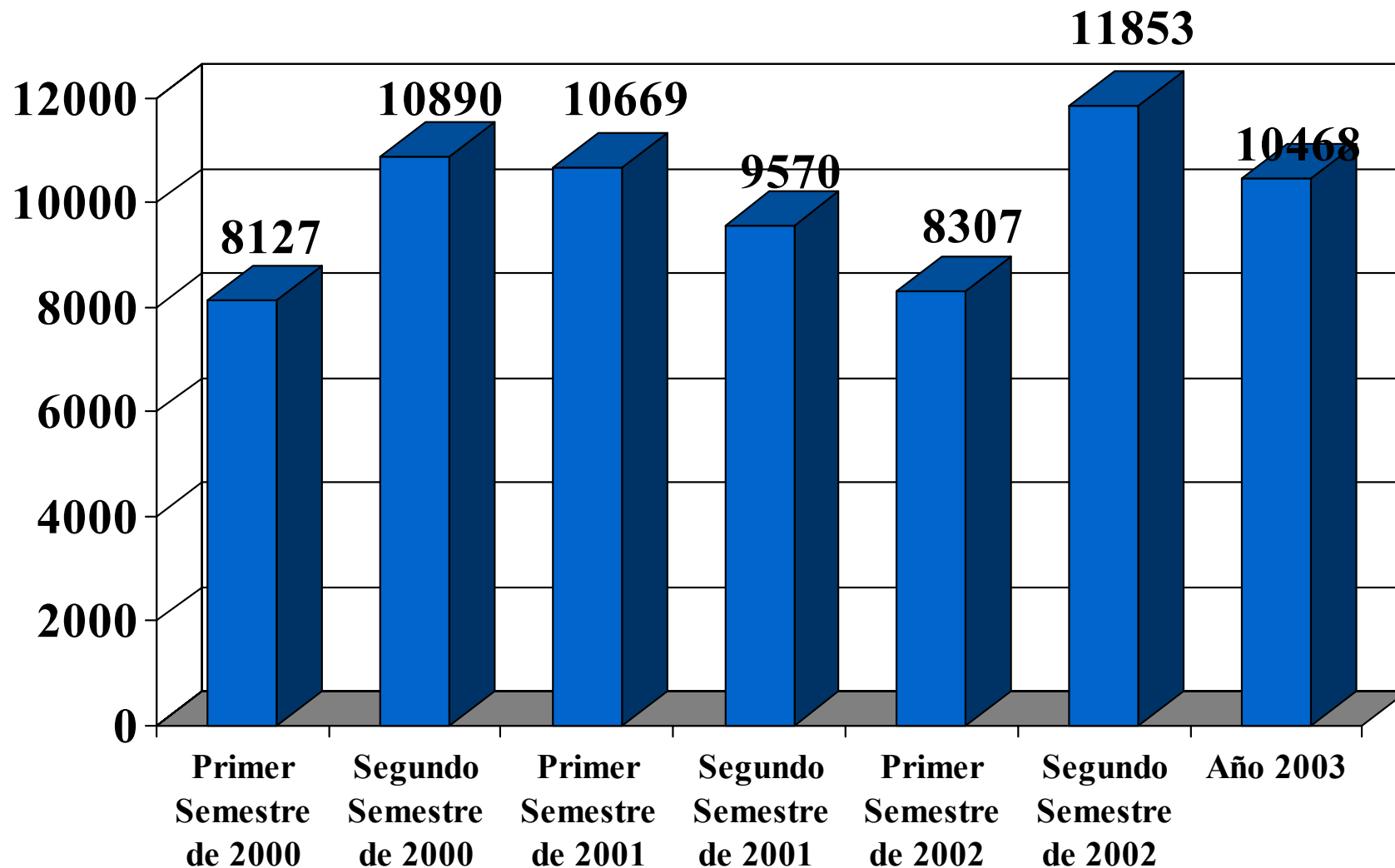
Anuario 2003



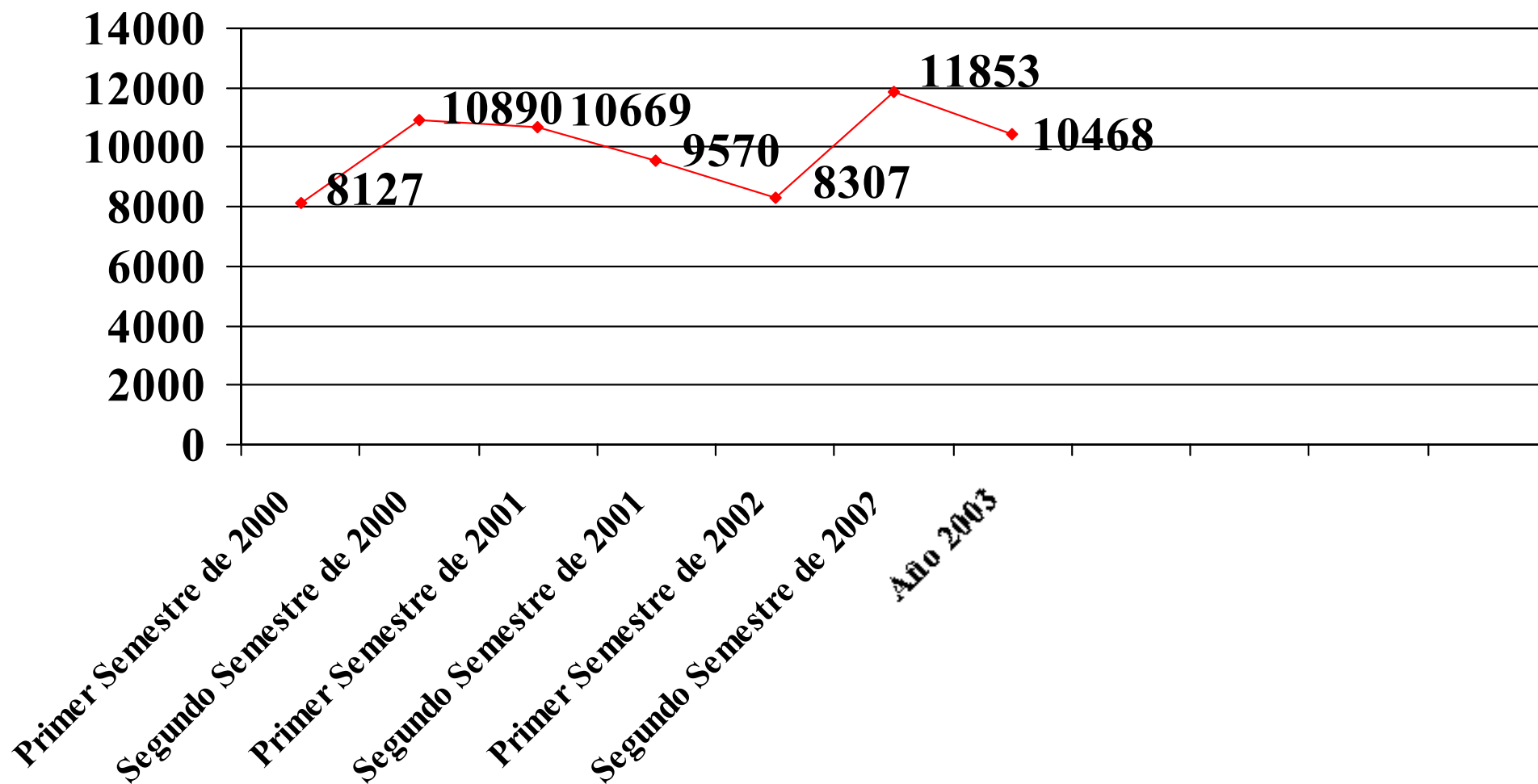
■ Total de personas derivadas a las comisiones

■ Total de consultas evacuadas

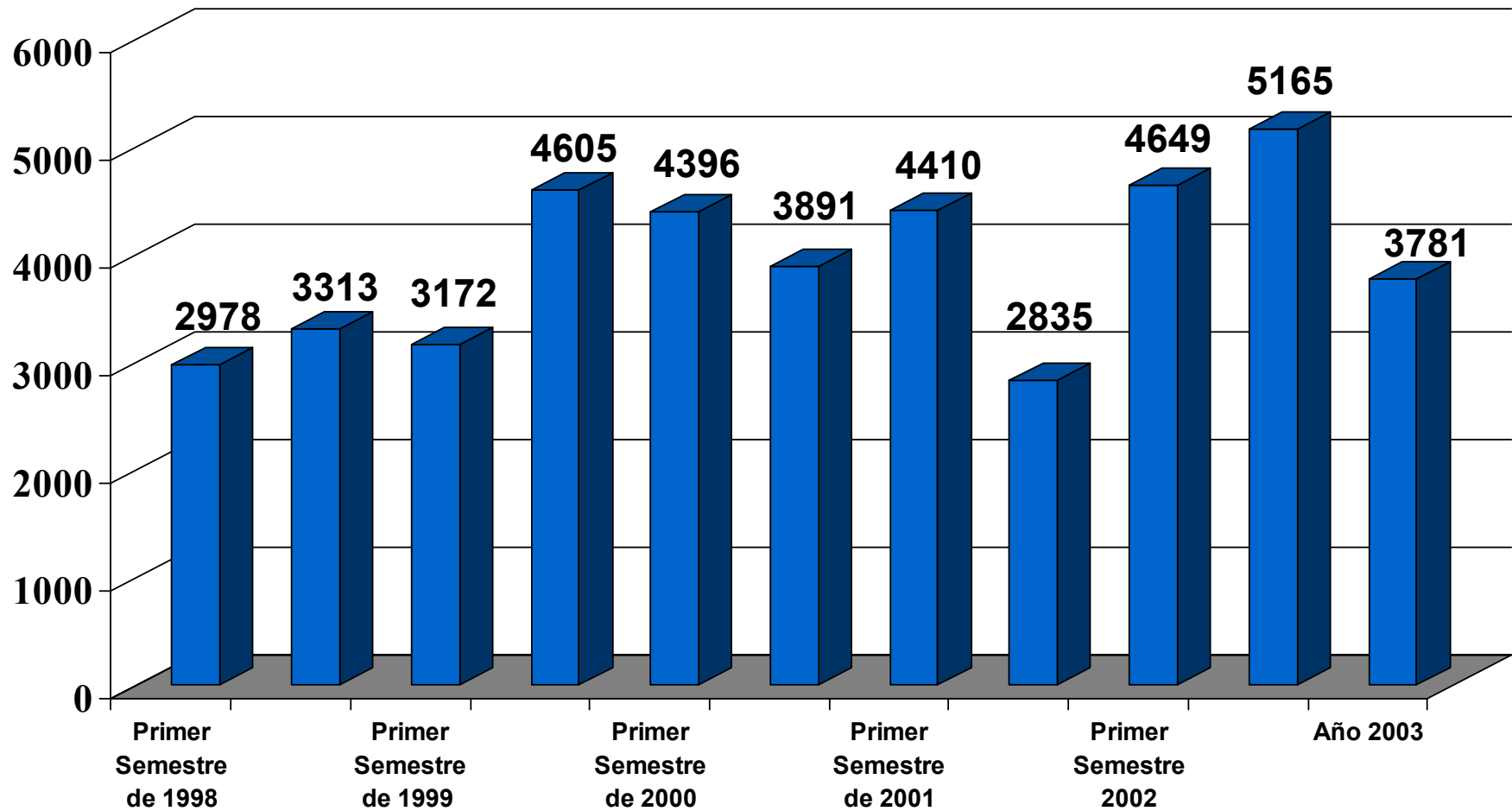
Total de personas atendidas por semestre



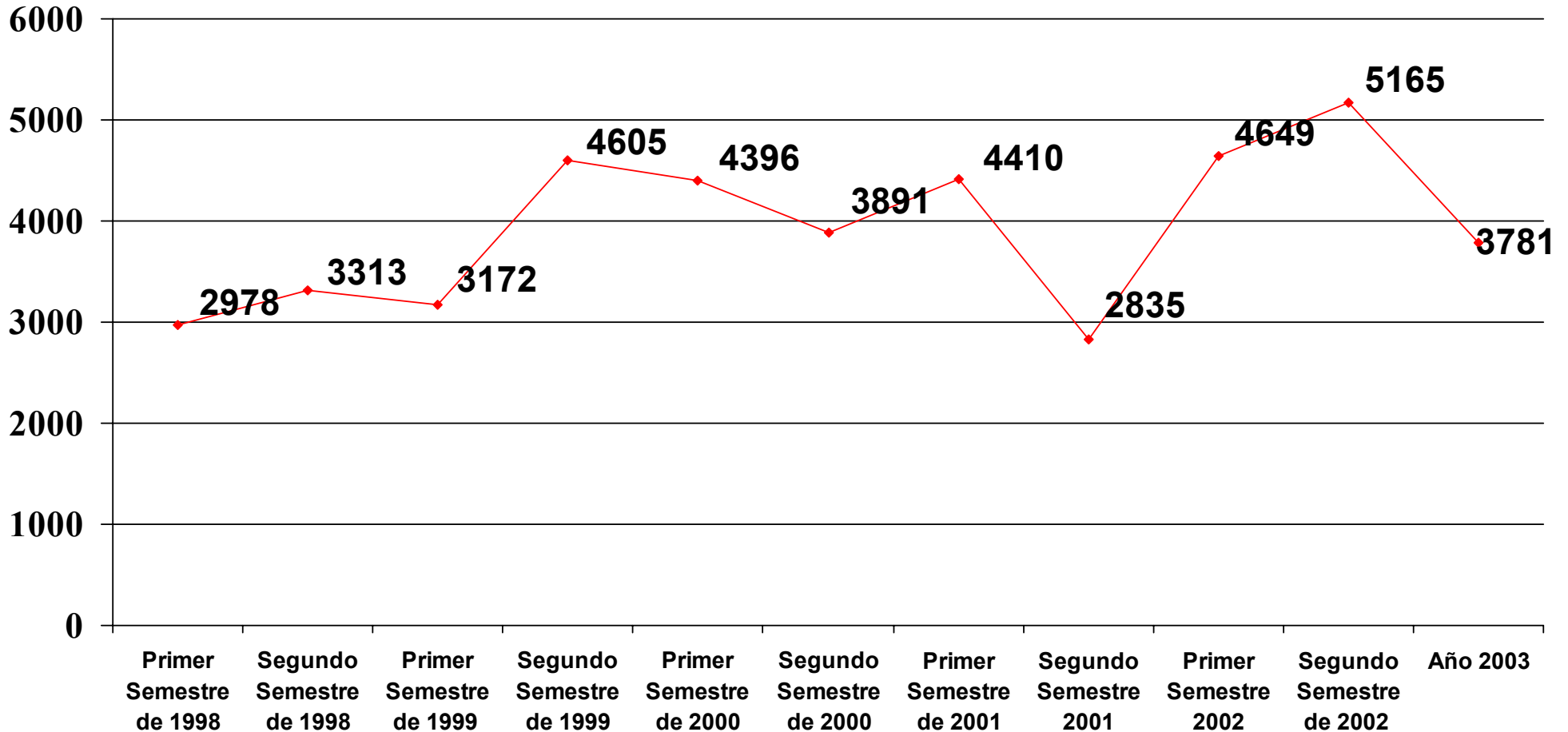
Total de personas atendidas por semestre



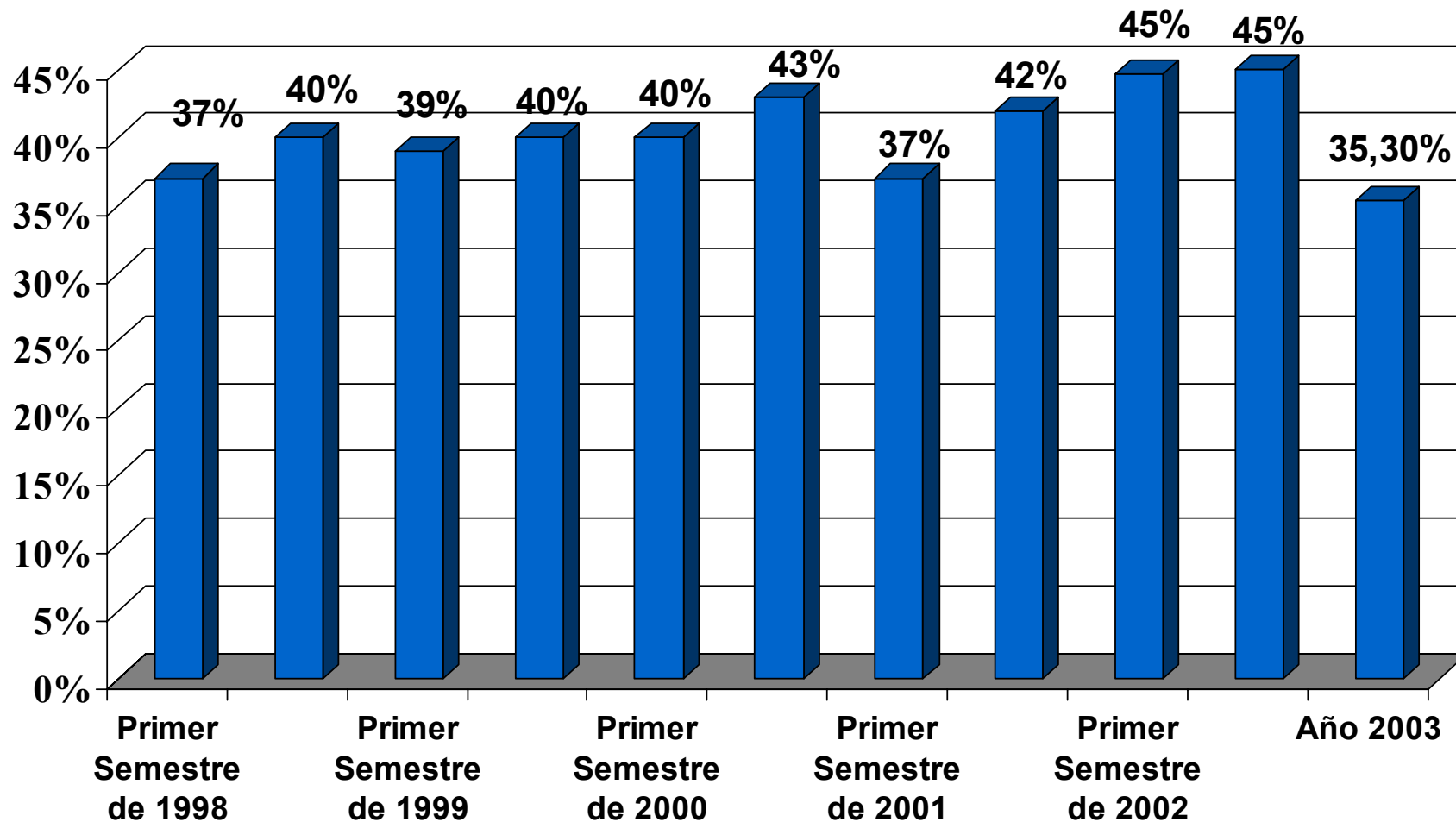
Cantidad de casos en las comisiones por semestre



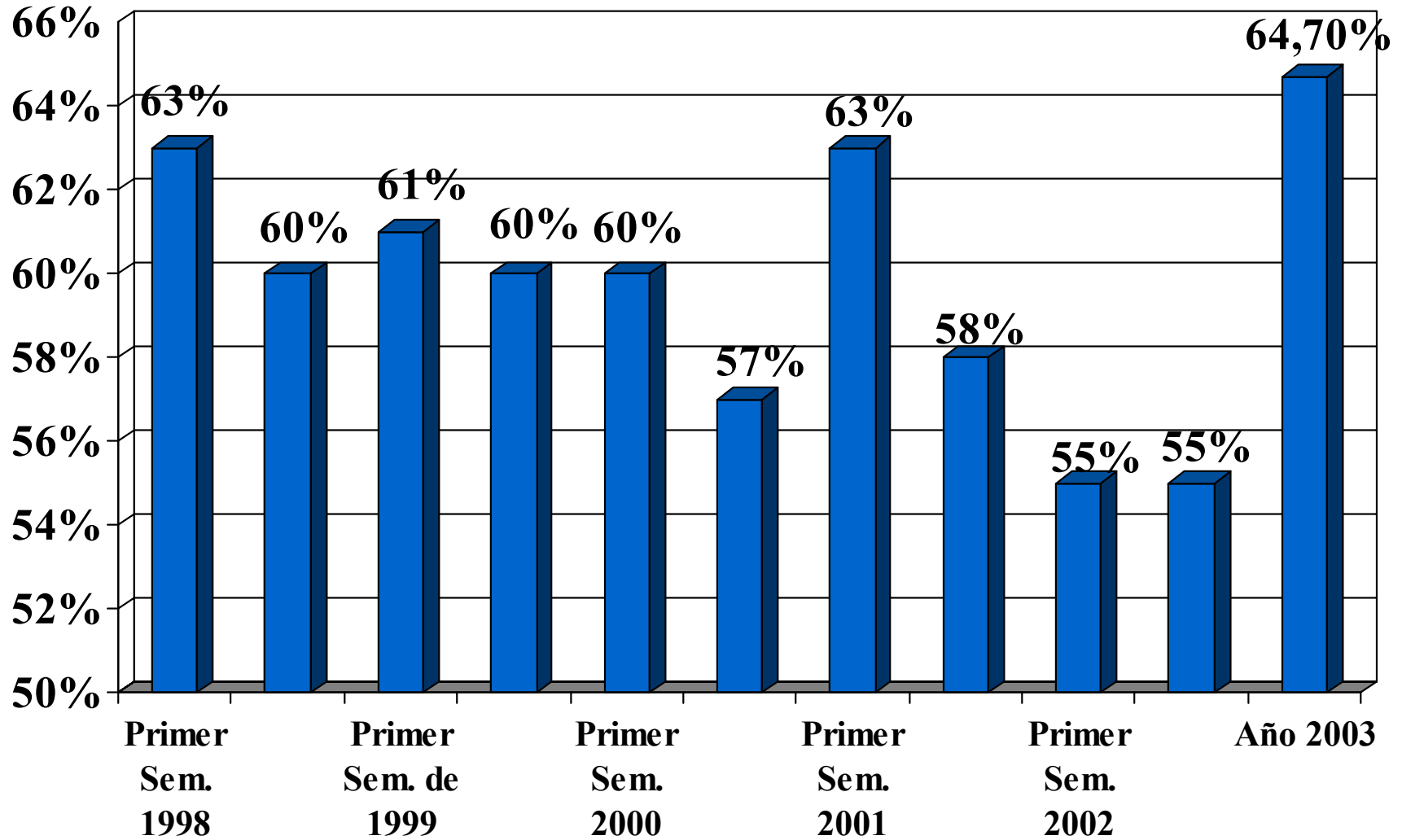
Cantidad de casos en las comisiones por semestre



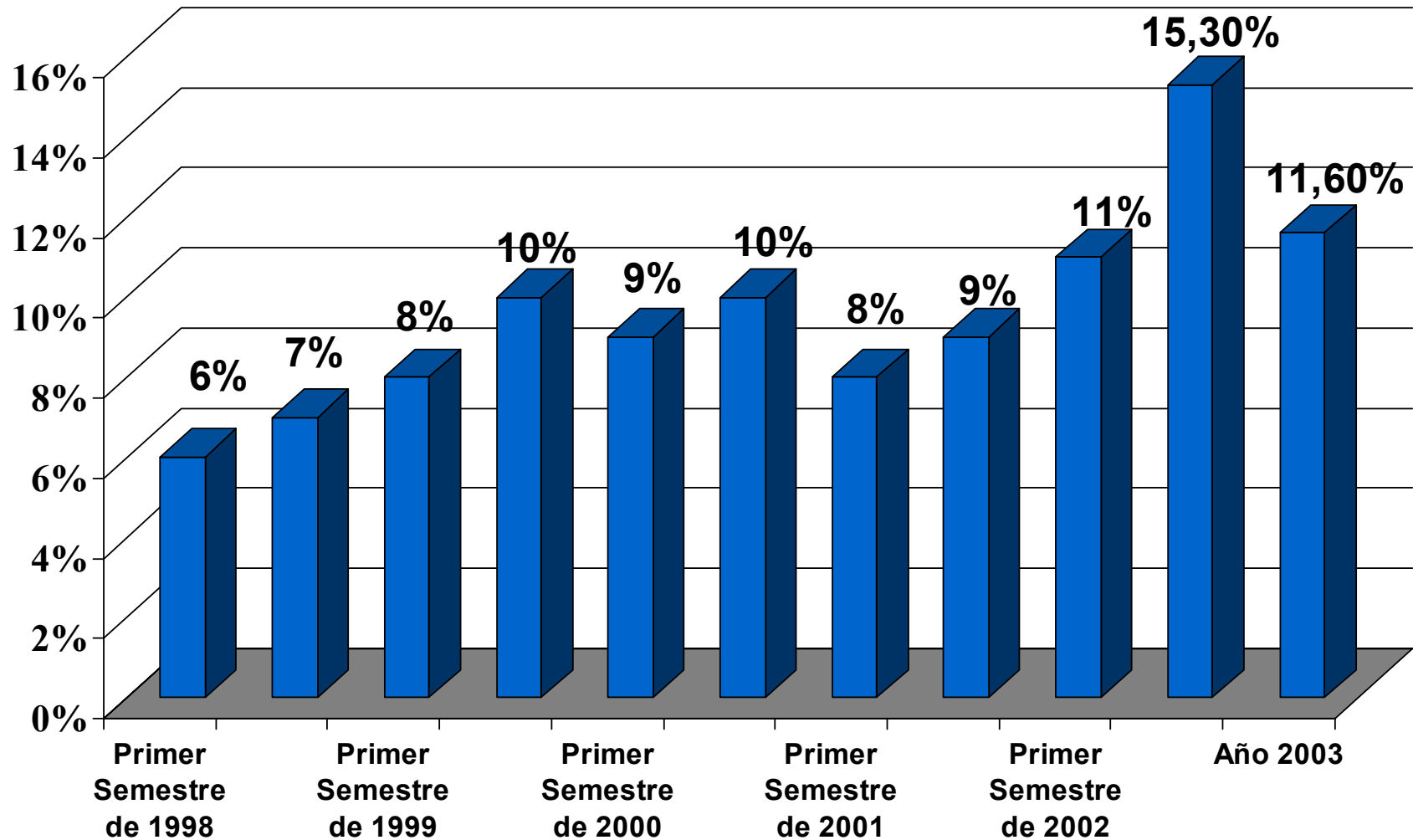
Porcentaje de consultantes varones



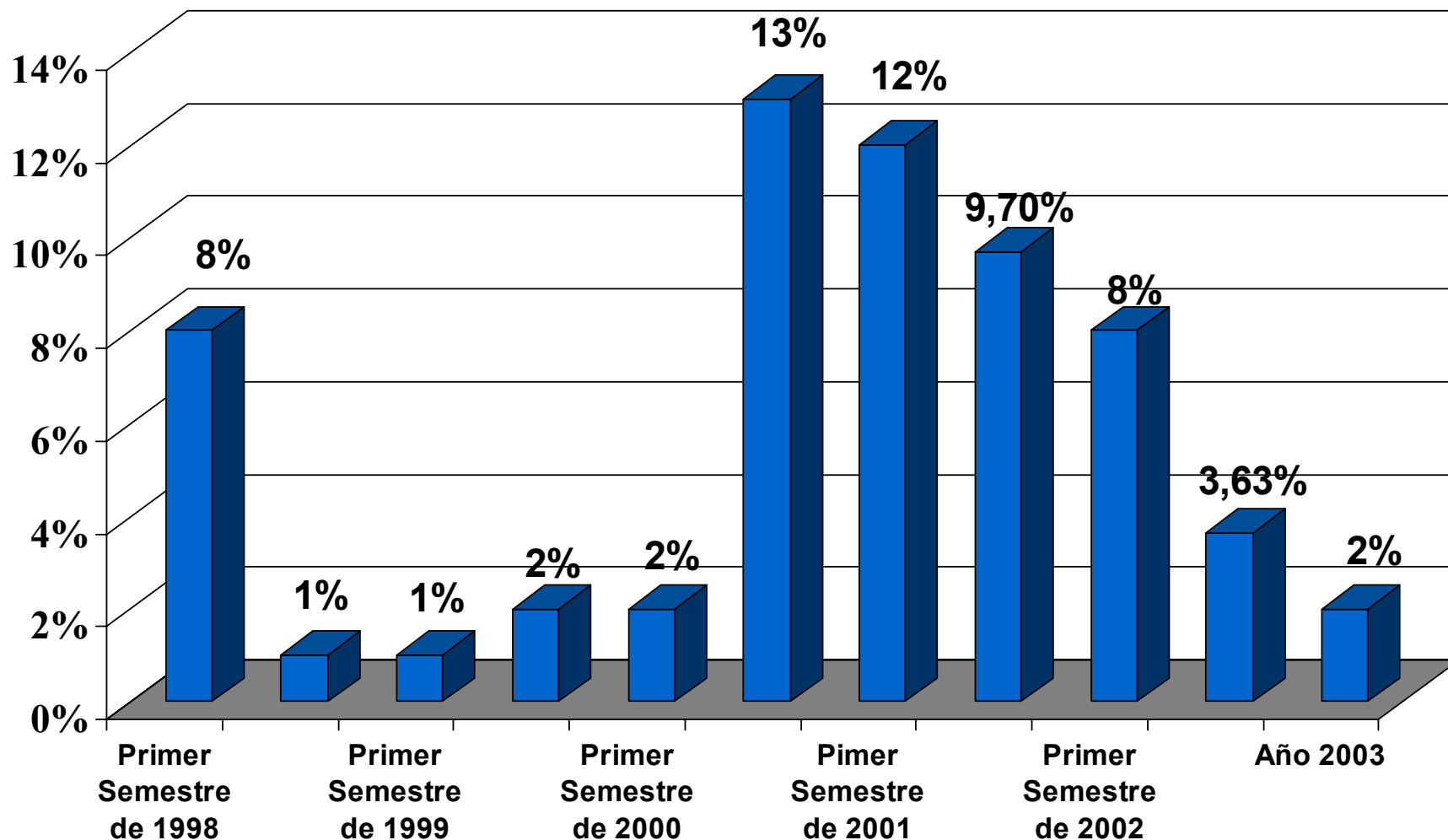
Porcentaje de consultantes mujeres



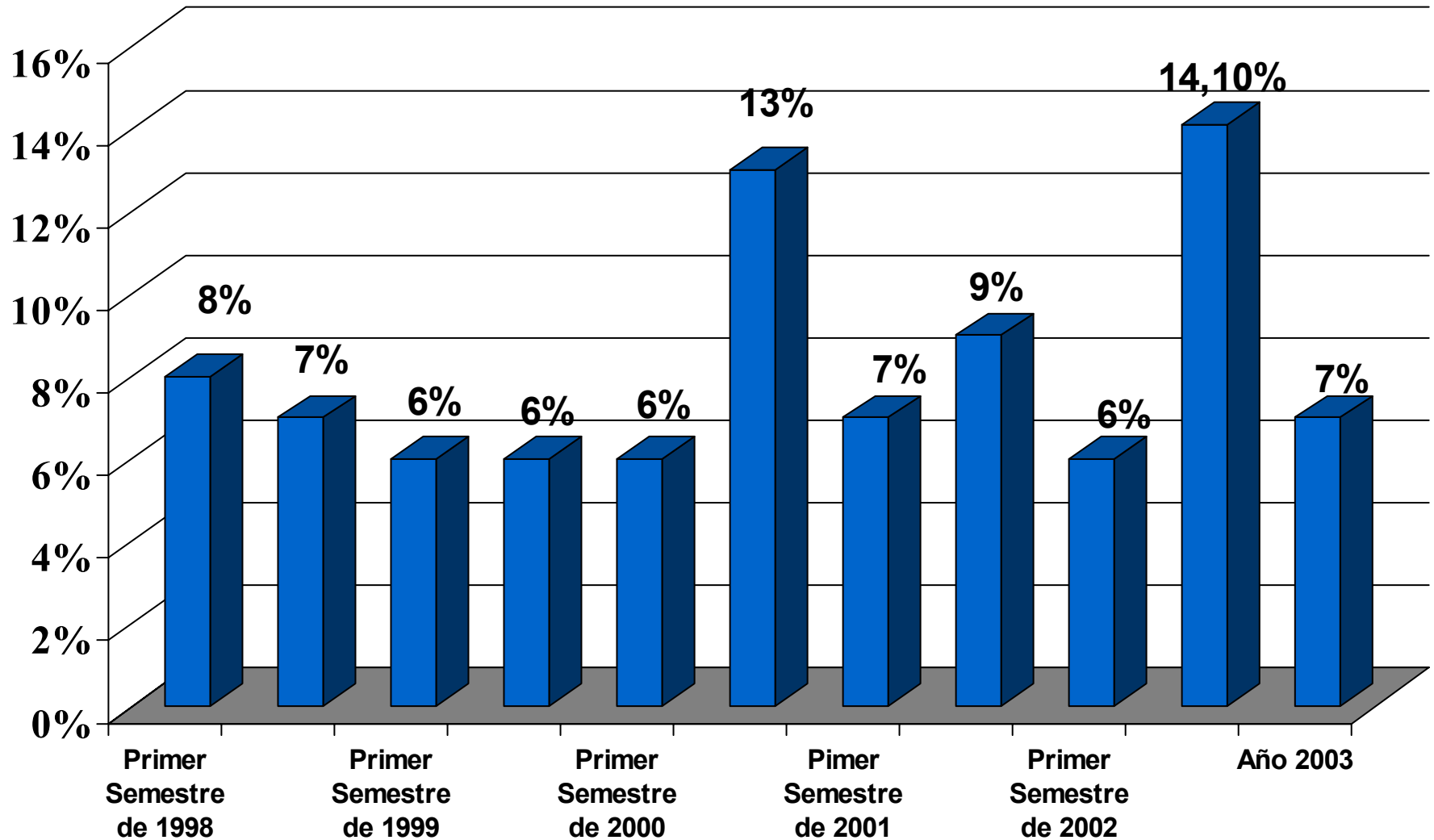
Evolución de la Orientación Penal



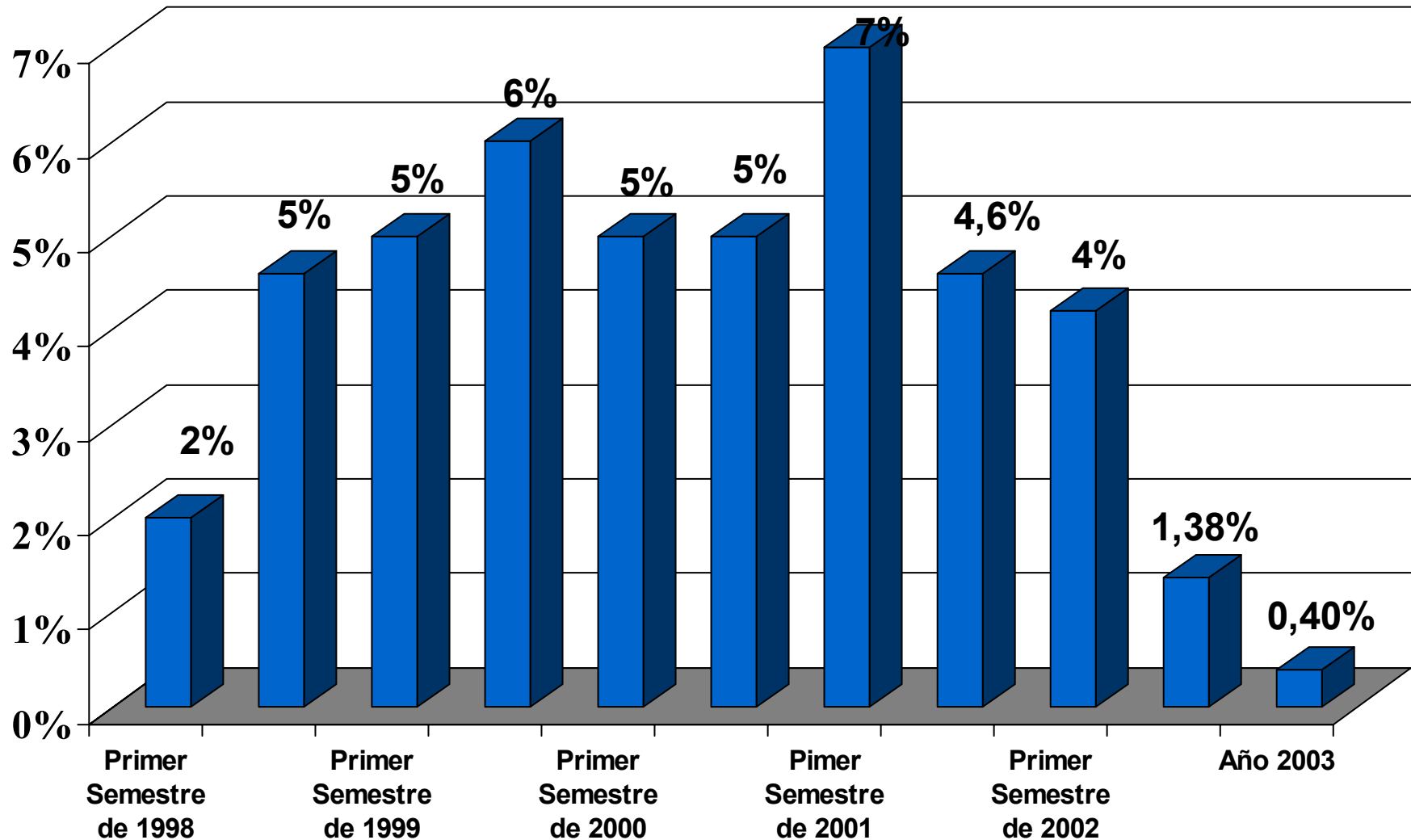
Evolución de la Orientación Comercial



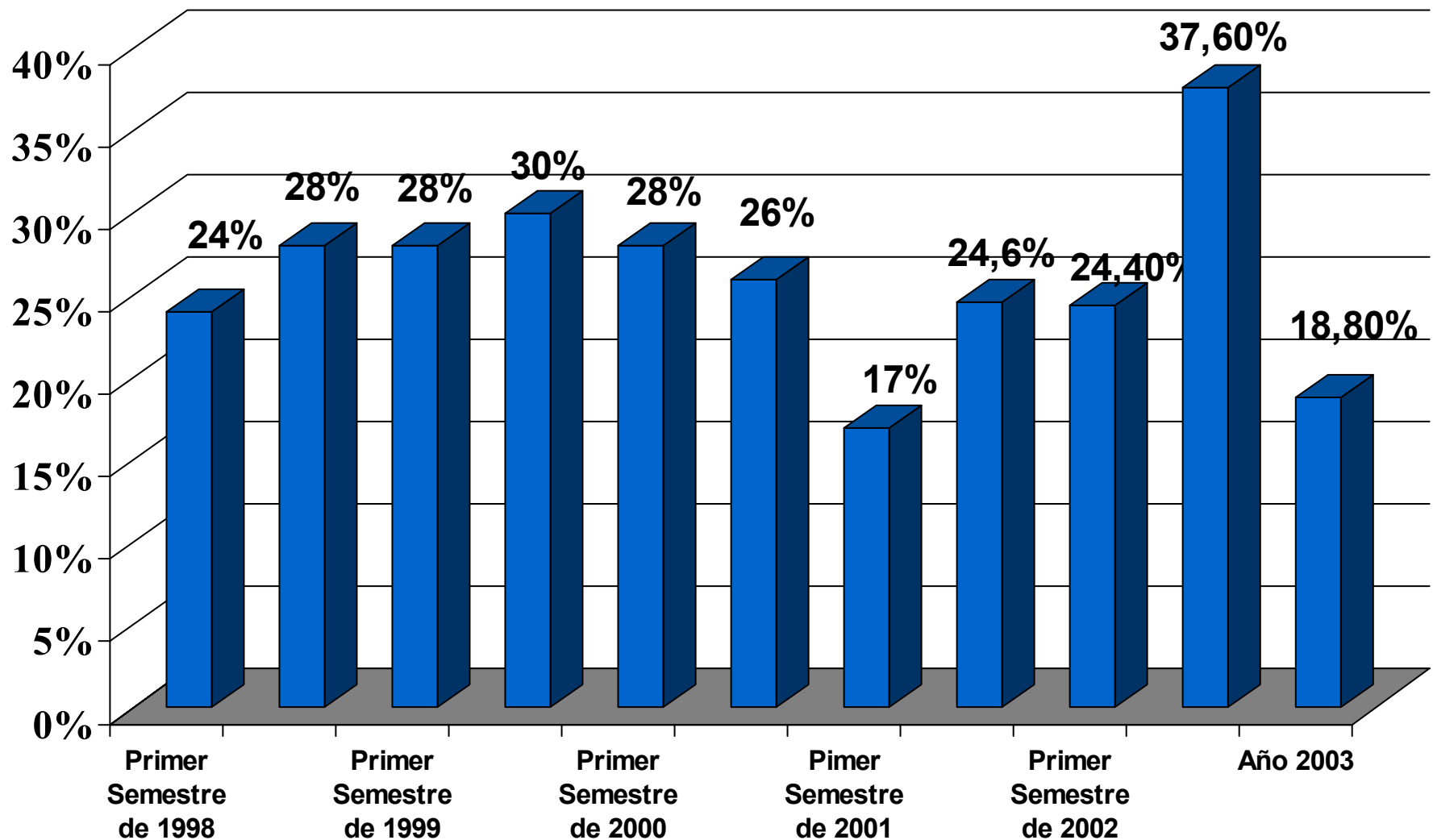
Evolución de la Orientación Laboral



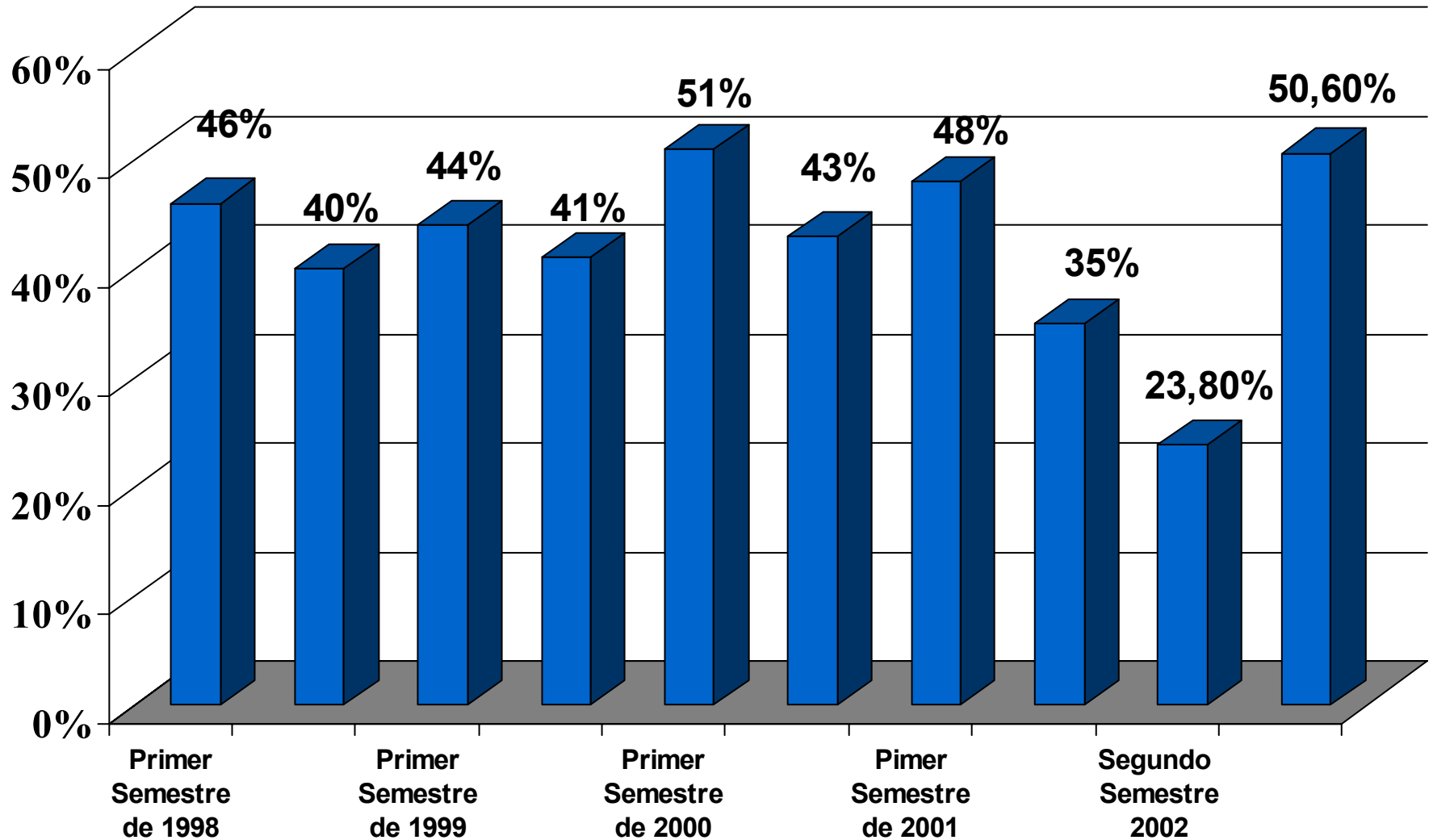
Evolución de la Orientación Derecho Administrativo



Evolución de la Orientación Civil



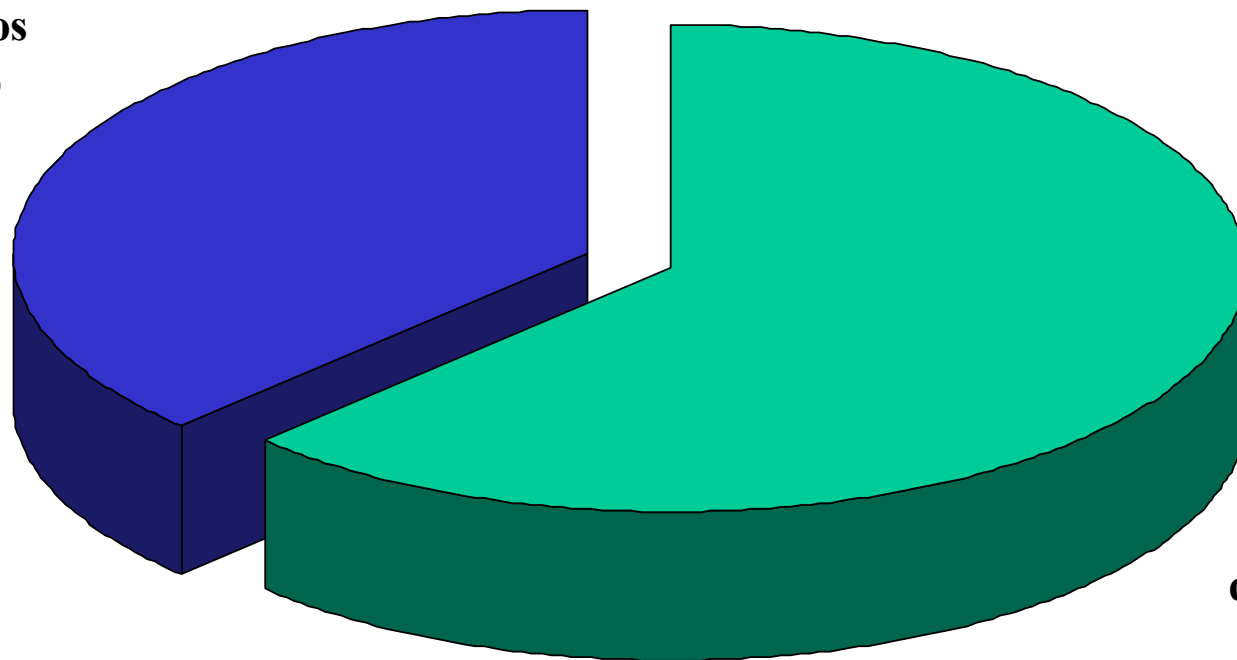
Evolución de la Orientación Familiar



Casos de familia que se trabajaron con el Servicio Social

Año 2003

Casos trabajados
con el servicio
Social
38%



Casos de Familia
sin intervención
del Servicio Social
62%

Serie comparada entre total de casos atendidos y total de casos derivados a comisión

