



**.UBA**  
**200**



# Conocé la UBA

## **Una universidad pública**

masiva y gratuita con  
200 años de historia.

## **Una institución de referencia nacional e internacional**

en materia de enseñanza y formación profesional,  
investigación y extensión universitaria.

**DOE** Dirección  
de Orientación  
al Estudiante

Secretaría de Relaciones  
Institucionales, Cultura  
y Comunicación



# Conocé la UBA

- ✓ + de 320.000 Estudiantes
- ✓ + de 100 Carreras de Grado
- ✓ Casi 500 Carreras de Posgrado
- ✓ + de 50 Edificios
- ✓ 13 Facultades
- ✓ 6 Colegios Secundarios
- ✓ 6 Hospitales Públicos
- ✓ 23 Sedes y Centros Regionales del CBC
- ✓ 26 Subsedes en el país pertenecientes a UBA XXI
- ✓ 5 Premios Nobel
- ✓ 69° Puesto en el Ranking QS
- ✓ 1° Universidad en Iberoamérica según el Ranking QS
- ✓ + de 60 Institutos de Investigación
- ✓ + 30% de la Investigación del país
- ✓ 17 Museos

## COMENZAR UNA CARRERA EN LA UBA

*El ingreso a la UBA es irrestricto, es decir, todas aquellas personas que quieran ingresar pueden hacerlo, con el único requisito de tener el secundario completo.*

El primer año de las carreras en la UBA se denomina **CBC (Ciclo Básico Común)**.

*El CBC está compuesto en general por 6 materias:*

- ✓ 2 comunes a todas las carreras
- ✓ 2 pertenecientes al área disciplinar de la carrera
- ✓ 2 específicas de la carrera

## Inscripción

*Se compone de distintos pasos:*

- > **Preinscripción**  
online a través del Sistema de Trámites a Distancia UBA (TAD-UBA).  
[tramitesadistancia.uba.ar](http://tramitesadistancia.uba.ar)
- > **Ingreso al sistema SIU-GUARANÍ**  
Este sistema te permitirá elegir, entre otras cosas, sede, turno, etcétera.
- > **Entrega de Documentación**  
La modalidad y fecha de entrega de la documentación se dará a conocer a través de la página del CBC.

**Las fechas de inscripción se publican en [www.cbc.uba.ar](http://www.cbc.uba.ar) y en las redes sociales: [f cbcubaoficial](https://www.facebook.com/cbcubaoficial) [@cbcuba](https://www.instagram.com/cbcuba) [@ciclobasicouba](https://www.twitter.com/ciclobasicouba)**  
**También podés consultar en: [informacion@cbc.uba.ar](mailto:informacion@cbc.uba.ar)**  
**Para conocer más información sobre el proceso de inscripción ingresá [aquí](#)**

## UBA XXI

**Es el Programa de Educación a Distancia de la Universidad de Buenos Aires, que dicta materias del Ciclo Básico Común para todas las carreras.**

Hay materias que se dictan alternadamente en el 1º y en el 2º cuatrimestre, así como a través de la modalidad intensiva en invierno (mes de julio) y verano (mes de febrero).

**Pueden cursar materias:**

- ✓ *los/as alumnos/as que hayan formalizado su inscripción a la Universidad de Buenos Aires y quieran cursar materias del Ciclo Básico Común a través de UBA XXI*
- ✓ *aquellos/as que estén cursando en el territorio de la República Argentina el penúltimo o último año del nivel secundario*
- ✓ *aquellos/as que estén cursando el último ciclo de las modalidades de estudios secundarios para adultos/as*
- ✓ *aquellos/as que acrediten estar concluyendo sus estudios secundarios por programas especiales de terminalidad de este nivel y que no han formalizado la inscripción al Ciclo Básico Común*

### > **La Cursada se realiza de manera completamente a distancia, a través del Campus Virtual UBA XXI.**

En el Campus Virtual se encuentran disponibles todos los recursos necesarios para el aprendizaje: programa de la materia, materiales explicativos en diferentes soportes, tutorías en línea a través del canal de YouTube, actividades y foros de intercambio con los/las docentes de la cátedra.

## Inscripción

### > **Se realiza en modalidad online**

A través del Sistema de Trámites a Distancia UBA (TAD-UBA).

[tramitesadistancia.uba.ar](http://tramitesadistancia.uba.ar)



 [ubaxxi.uba.ar](http://ubaxxi.uba.ar)

 [UBAXXI](https://www.facebook.com/UBAXXI)

 [@ubaveintiuno](https://www.instagram.com/ubaveintiuno)

 [info21@rec.uba.ar](mailto:info21@rec.uba.ar)

 [user/UBAXXI](https://www.youtube.com/user/UBAXXI)

 [@uba\\_xxi](https://twitter.com/uba_xxi)

## Enlace UBA

- > Ofrece propuestas de trabajo orientadas a profundizar los conocimientos de la escuela secundaria necesarios para los aprendizajes y competencias en la Universidad. También brinda información básica sobre la Universidad de Buenos Aires y el contacto con las áreas de apoyo a los y las aspirantes.

**Podés conocer más info [aquí](#)**

## INFORMACIÓN ÚTIL

### > **Becas**

Si bien la Universidad de Buenos Aires es una institución no arancelada, estudiar una carrera implica diferentes gastos. Por eso, la UBA dispone de un sistema de becas para cubrir costos de viáticos y material de estudio, entre otros.

**Escribinos a:** [dirbecas@rec.uba.ar](mailto:dirbecas@rec.uba.ar)

### > **Salud**

La UBA ofrece atención integral de la salud. Al ingresar, deberás realizar un examen psico-físico, para fines preventivos. Además, si no tenés cobertura social, podés contar con el Programa de Atención Asistencial Gratuita, que incluye la posibilidad de utilizar la Red de Hospitales Universitarios.

**Escribinos a:** [prevencion@rec.uba.ar](mailto:prevencion@rec.uba.ar) o [asistencial@rec.uba.ar](mailto:asistencial@rec.uba.ar)

### > **Deportes**

Como estudiante de la UBA podrás optar por distintas propuestas de los más variados deportes, tanto a nivel federado como amateur. La mayoría de estas actividades se realizan en el campo de deportes, ubicado en Ciudad Universitaria.

**Para obtener más info visitá la web:** [www.uba.ar/deportes](http://www.uba.ar/deportes)

**f** [ubadeportes](#)   **@** [@ubadeportesoficial](#)   **t** [@UBADeportes](#)

### > **Cultura: Centro Cultural Rector Ricardo Rojas**

La programación artística incluye exposiciones de artes visuales, espectáculos de teatro, danza y circo, actividades literarias y musicales, etc. El área de Cursos ofrece más de 800 propuestas sobre múltiples temáticas como artes plásticas, humanidades, danza, teatro, oficios, informática, turismo, entre otras.

**Para obtener más info visitá la web:** [www.rojas.uba.ar](http://www.rojas.uba.ar)

**o escribinos a:** [alumnosrojas@rojas.uba.ar](mailto:alumnosrojas@rojas.uba.ar)

**f** [elrojasuba](#)   **t** [@elrojasuba](#)  
**@** [@elrojasuba](#)   **v** [Centro Cultural Rector Ricardo Rojas](#)

### > **Programa Discapacidad y Universidad**

Ofrece acompañamiento –tanto al iniciar los estudios como en toda la trayectoria académica– a aquellas personas con discapacidad que tengan que afrontar barreras de diversa índole, ya sean edilicias, comunicacionales o actitudinales, entre otras.

**Para obtener más info visitá la web:**

[www.uba.ar/Paginas/Discapacidad.aspx](http://www.uba.ar/Paginas/Discapacidad.aspx)

**o escribinos a:** [ubadiscapacidad@gmail.com](mailto:ubadiscapacidad@gmail.com) o [discapacidad@rec.uba.ar](mailto:discapacidad@rec.uba.ar)

### > **Programa de Movilidad Internacional**

Ofrece la posibilidad de realizar parte de la formación en el exterior a través de programas de movilidad e intercambio. Además brinda información para acceder a becas de acuerdo a la situación académica e intereses de cada estudiante.

**Para obtener más info visitá la web:** [www.uba.ar/internacionales](http://www.uba.ar/internacionales)

**@** [@ubaglobal](#)   **t** [@ubaglobal](#)

#### **UBA TV**

Vistá la web [aquí](#)

#### **Radio UBA**

Vistá la web [aquí](#)

#### **Cine Comos UBA**

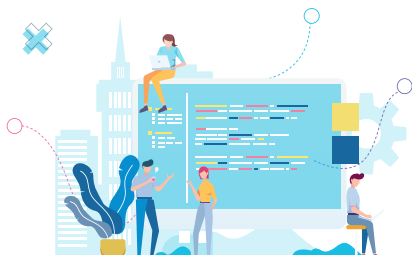
Vistá la web [aquí](#)

#### **Museos de la UBA**

Vistá la web [aquí](#)

#### **Turismo**

Vistá la web [aquí](#)



# DOE

Dirección de  
Orientación al  
Estudiante

Subsecretaría de Orientación Universitaria

ACCEDER AQUÍ



doeinfo@rec.uba.ar



DOEUBAorientacion



@doeuba



@doeuba



Chateá con psicólogos/as orientadores/as ingresando [aquí](#)